

CLÚSTER DE LA EDIFICACIÓN



Imágenes cedidas por CHAVSA

OTOÑO 2025

NEWSLETTER

El Clúster de la Edificación (*) pretende mejorar los entornos urbanos y la salud humana a través de la innovación en la edificación. Para ello, cuenta con cerca de 20 grupos de trabajo que desarrollan proyectos en:

- Industrialización
- Formación y Empleo
- Lean Construction
- Rehabilitación
- Sostenibilidad Ambiental
- Transformación Digital.



En la presente newsletter pueden encontrarse las principales actividades desarrolladas por el Clúster de la Edificación en estos ejes en los últimos meses.

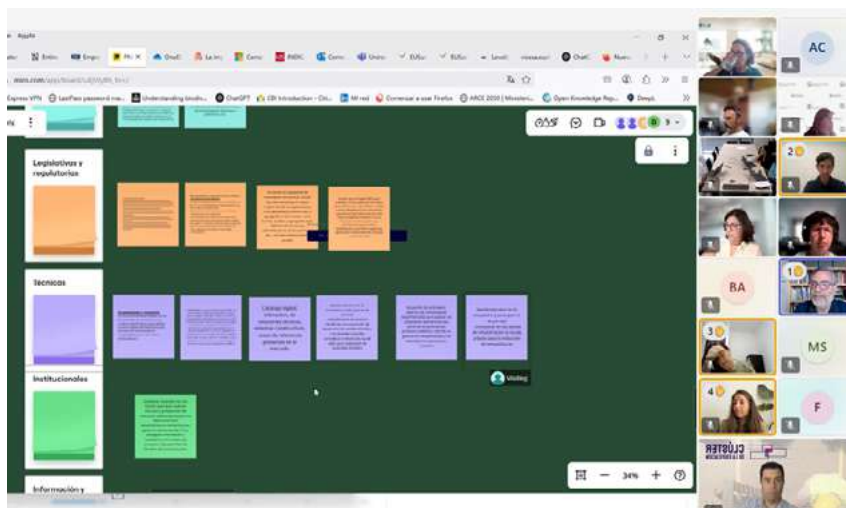
Estas actividades y resultados sólo son posibles gracias a la dedicación altruista de las cerca de 100 entidades que conforman nuestra asociación.

A todas ellas nuestro más sincero agradecimiento y nuestra invitación a que, juntos, sigamos creando un nuevo paradigma en el sector.

Junta Directiva del Clúster de la Edificación

(*) - Miembro del [New European Bauhaus](#) y [Agrupación Empresarial Innovadora](#) (Min Industria)

Encuentros de trabajo – aportaciones al PNRE



Participación en la elaboración de recomendaciones al Plan Nacional de Rehabilitación de Edificios que el MIVAU presentará a la Comisión Europea a finales de 2025.

Radio – Industrialización, un nuevo impulso



Grupo de trabajo con más de 40 entidades que llevan más de 1 año desarrollando un estudio comparativo sobre el impacto de la industrialización en un edificio desde distintos sistemas y materiales.

Encuentro presencial – Normalización de la Industrialización



Participación en el comité de normalización de la industrialización celebrado en UNE y que pretende acordar como se mide la industrialización en la edificación.

Jurado en proyectos de fin de grado



El Cluster participó en el jurado que evaluó los proyectos de fin de grado de los estudiantes del [Grado Inmobiliario de la UPM](#).

Radio - Aterrizando los acuerdos colaborativos



Para evitar la falta de relación y los errores en el proceso constructivo, que acaban perjudicando al comprador, el grupo de trabajo de Contratos Colaborativos, desarrollan su propuesta de un contrato modelo entre promotor y constructor en fase de diseño.

ESCUCHÁLO AQUÍ



CLÚSTER
DE LA EDIFICACIÓN

Encuentro presencial - Arranque del curso para el grupo Innovando en la Post Venta



Puesta en común de los 3 subgrupos de Innovando en la Post Venta - Observatorio de la Post Venta; Experiencia del Cliente; Prevención Técnica - de las hojas de ruta a seguir en el nuevo curso escolar.

Radio – Análisis de Ciclo de Vida de Edificios



El grupo de trabajo discute temas clave relacionados con la estandarización y el intercambio de datos en el sector a la hora de calcular el ACV de un edificio.

ESCUCHÁLO AQUÍ



CLÚSTER
DE LA EDIFICACIÓN

Mesa redonda en Expoconstruye



Debate con otros clúster sobre la construcción industrializada: ¿Realidad o Quimera?

Webinar – ¿Cómo conseguir financiación usando el I+D+i que he generado?



La figura del tax lease se presenta como una vía de financiación para I+D+i, permitiendo optimizar fiscalmente y aportar recursos clave para el éxito de proyectos innovadores en el sector.

VER AQUÍ



Radio – Cómo financiar de forma exitosa la rehabilitación sin subvenciones



Este podcast trata temas como la rehabilitación energética de viviendas, el papel de los Certificados de Ahorro Energético, la monetización de ahorros y nuevos mecanismos de financiación alternativa para la rehabilitación.

ESCUCHÁLO AQUÍ



Mesa redonda en el Fórum del Banco Europeo de Inversiones



Debate sobre cómo la innovación en la edificación puede contribuir a mejorar la escasez de vivienda asequible en Europa.

Encuentro presencial – Codesarrollo de Componentes Industrializados para la Edificación



Presentación del entregable del grupo de trabajo de industrialización que reunió a los principales agentes del sector.

[VER PRESENTACIÓN](#)

Mesa redonda en LEAN IPD CONGRESS



Mesa de asociados del clúster en la que se debatió la relación entre la contratación colaborativa y la industrialización.

Visita a la promoción de VIA AGORA en Valdebebas



Acción conjunta con la Cámara de Comercio Franco Española para la presentación de soluciones innovadoras en la edificación.

Radio – Codesarrollo de componentes industrializados



Se trataron las habilidades y cambios de gestión necesarios frente al modelo tradicional, así como las diferencias funcionales y operativas en estructuras industrializadas.

Entrevistas con el presidente



En este grupo de trabajo se analizan fuentes alternativas de financiación para la rehabilitación, como la venta de ahorros energéticos y excesos de edificabilidad.



Entre otros temas de relevancia, se incide en la necesidad de que los proyectos estén pensados para que sean útiles también al constructor en fase de ejecución, capitalizando el esfuerzo realizado en la fase de diseño.



Este grupo de trabajo aborda las ventajas de la hibridación con madera en la edificación, tanto en edificios completos como en componentes.



Se analiza la importancia de la gestión de residuos y la circularidad en la construcción sostenible, a la vez que se fomentan prácticas circulares en el sector de la edificación en España.



Se aborda el estado actual y los avances en la industrialización dentro del Clúster, destacando las áreas controladas y los retos en curso.



Se presenta el proyecto de Digitalización de Actos Jurídicos para optimizar la gestión documental y agilizar trámites entre promotoras, notarios y el catastro.



En esta ocasión, se discute sobre la importancia de contar con un grupo de trabajo que trata la ACV de promociones residenciales, sus retos y urgencia.

El ACV del edificio. La importancia de medir para reducir



Anna Guanter Feixas - Directora de Sostenibilidad e Innovación de Culmia

El Análisis del Ciclo de Vida (ACV) asociado a las edificaciones consiste en calcular el impacto ambiental de un edificio a lo largo de todas las fases de su existencia: desde la extracción de materias primas y la producción de materiales para su construcción (Etapa A), hasta su uso y mantenimiento (Etapa B) y, finalmente, la deconstrucción al final de su vida útil (Etapas C y D).



Esquema fases de ACV. Fuente Proyecto Indicate

Entre los distintos impactos evaluados por esta metodología, destaca el Potencial de Calentamiento Global (PCG), que mide las emisiones de gases de efecto invernadero (GEI), principales responsables, según la evidencia científica, del cambio climático en el que estamos inmersos.

Debido a la relevancia de este problema para la salud del planeta y de las personas, la Unión Europea aprobó recientemente la Directiva relativa a la Eficiencia Energética de los Edificios (EPBD). Su objetivo es reducir al máximo las emisiones de GEI y el consumo energético en el sector de la construcción, con el fin de alcanzar la neutralidad climática en 2050. Para ello, establece la obligatoriedad de considerar el PCG a lo largo del ciclo de vida del edificio.

España, como Estado miembro, prevé transponer esta directiva mediante la modificación del Código Técnico de la Edificación (CTE), cuya entrada en vigor está prevista para 2026. Esta actualización incorporará por primera vez el Documento Básico de Sostenibilidad Ambiental, que exigirá el cálculo del PCG a lo largo de la vida útil de los nuevos edificios y que, en los años posteriores, permitirá fijar límites a las emisiones de GEI.

El ACV es una metodología reglada que debería permitir obtener resultados comparables; sin embargo, la experiencia demuestra que los valores obtenidos pueden ser muy dispares. Como ejemplo, el proyecto europeo Indicate, cuyo objetivo era establecer una línea base de emisiones para edificios residenciales, analizó los resultados de diversos ACV realizados en Europa —incluida España— y observó, en edificios plurifamiliares de más de tres plantas, un rango de emisiones que oscila entre 205 y 1.587 kg CO₂ eq. /m².

Conocer las emisiones de nuestros edificios es fundamental para definir la estrategia de descarbonización de nuestras compañías. La amplia variabilidad en los resultados genera incertidumbre a la hora de tomar decisiones ambientales, y estamos convencidos de que, en un mundo globalizado, el desinterés de una corporación por estos aspectos puede acarrear consecuencias reputacionales y pérdida de inversiones a largo plazo.

Para afrontar este reto, diversos agentes implicados en el proceso edificatorio (promotores, ingenierías, técnicos, especialistas en medioambiente, instituciones, etc.) hemos constituido un grupo de trabajo en el entorno del Clúster de la Edificación con el objetivo de elaborar una guía con criterios unificados. Esta guía se basará en la experiencia, los datos y el conocimiento de los distintos integrantes, y permitirá así mismo establecer un diálogo técnico con los asesores responsables de la transposición de la directiva europea al CTE.

Estamos convencidos de que este proceso colaborativo nos permitirá disponer de un manual que facilitará la redacción de los ACV y la obtención de datos comparables y que, al igual que el resto de los entregables generados por los grupos de trabajo del clúster, podremos compartir con todos los agentes del sector.

SOSTENIBILIDAD - HORMIGÓN CON FIBRA DE ACERO EN LA EDIFICACIÓN

Soluciones de hormigón prefabricado con refuerzo de fibras de acero para paneles arquitectónicos y estructurales en edificios. Análisis de ventajas e impacto en huella de carbono.

[VER ENTREGABLE](#)

CODESARROLLO DE COMPONENTES INDUSTRIALIZADOS PARA LA EDIFICACIÓN

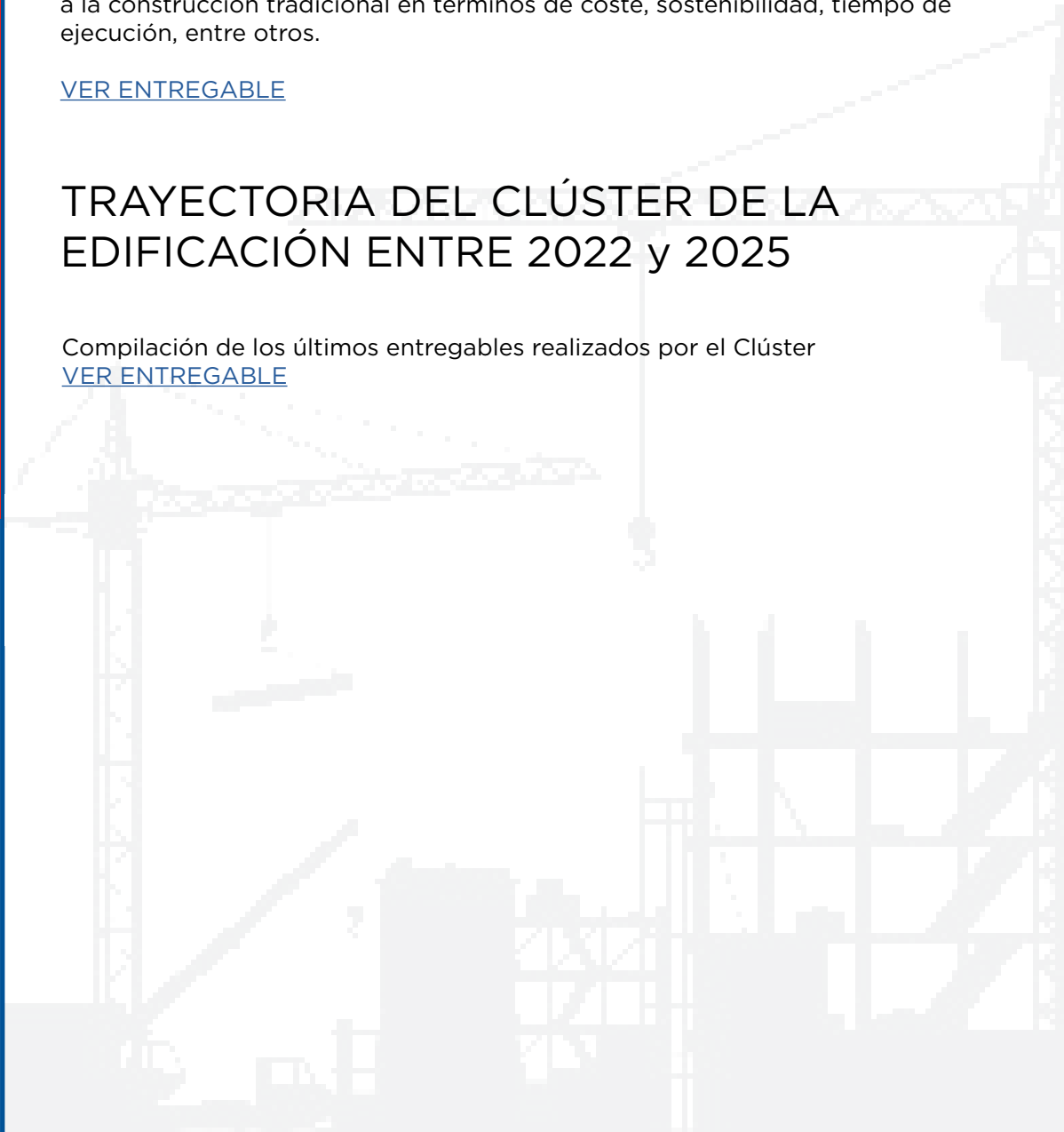
Trabajo que integra a todos los actores de la cadena de valor en torno a la industrialización y que analiza cómo se comportan los sistemas industrializados frente a la construcción tradicional en términos de coste, sostenibilidad, tiempo de ejecución, entre otros.

[VER ENTREGABLE](#)

TRAYECTORIA DEL CLÚSTER DE LA EDIFICACIÓN ENTRE 2022 y 2025

Compilación de los últimos entregables realizados por el Clúster

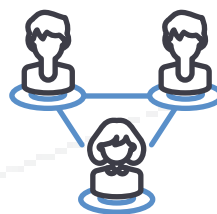
[VER ENTREGABLE](#)



PRESENTACIÓN
CLUSTER

ENTREGABLES

NEWSLETTERS



WEBINARS/VIDEO

PODCAST

LINKEDIN

ARTICULOS DE
PRENSA

Contacto: *info@clusteredificacion.com*

Teléfono: 91 522 90 11

Dirección: *Calle de Diego de León, 50, 2º, 28006 Madrid*

ASOCIADOS

