

CLÚSTER DE LA EDIFICACIÓN



OTOÑO 2023

NEWSLETTER

El Clúster de la Edificación (*) pretende mejorar los entornos urbanos y la salud humana a través de la innovación en la edificación. Para ello, cuenta con más de 20 grupos de trabajo que desarrollan proyectos en:

- Industrialización
- Formación y Empleo
- Lean Construction
- Rehabilitación
- Sostenibilidad Ambiental
- Transformación Digital.

(*) - *Miembro del New European Bauhaus y reconocido a nivel nacional por el Ministerio de Industria ([AEI](#)) y por el Ministerio de Ciencia y de Innovación ([Plataformas Tecnológicas](#)).*



En la presente newsletter pueden encontrarse las principales actividades desarrolladas por el Clúster de la Edificación en estos ejes en los últimos meses.

Estas actividades y resultados sólo son posibles gracias a la dedicación altruista de las cerca de 100 entidades que conforman nuestra asociación.

A todas ellas nuestro más sincero agradecimiento y nuestra invitación a que, juntos, sigamos creando un nuevo paradigma en el sector.

Junta Directiva del Clúster de la Edificación

Reunión presencial – Innovación en postventa

El grupo de trabajo de postventa entra en la fase de pruebas de la BBDD de incidencias. Esta BBDD pretende reunir y clasificar de forma anonimizada las incidencias de postventa de promotores, constructores y fabricantes. Esto permitirá una lectura mucho más amplia de las problemáticas existentes y, por ende, optimizar su solución.

VER EN

Radio - Codesarrollo de elementos industrializables

Dimos visibilidad a uno de los proyectos en los que estamos inmersos el codesarrollo de elementos industrializables en la edificación. Algunas de las preguntas que contestamos.

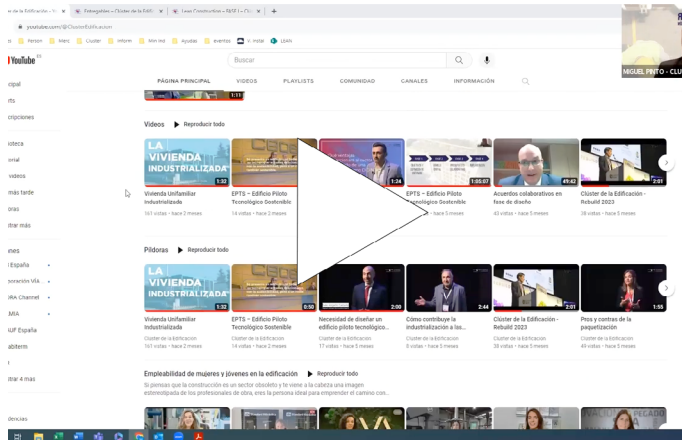
- ¿Cuál es el panorama actual de la industrialización en nuestro país?

- ¿Está avanzando la industrialización a la velocidad que es necesaria para alcanzar los retos que marca el sector?

ESCUCHAR EN

- ¿Cuáles son los obstáculos regulatorios y normativos que pueden afectar a la edificación industrializada?

Webinar - Lean Construction



VER EN 

En colaboración con la Fundación ASPRIMA, llevamos a cabo un webinar centrado en “Lean Construction” donde brindamos la oportunidad de sumergirse en las estrategias clave para mejorar la eficiencia en el ámbito de la edificación. Los participantes exploraron cómo implementar con éxito el enfoque Lean en proyectos de construcción, identificando prácticas y técnicas que contribuyen a la mejora continua en el sector.

Mesa redonda - Cambio en la gestión de residuos

Celebramos con la UPM una mesa redonda donde abordamos la transición hacia una gestión de residuos sostenible en el sector de la edificación. Los expertos compartieron sus experiencias, hablaron sobre estrategias efectivas y buscaron soluciones innovadoras para enfrentar los desafíos de la gestión de residuos de esta industria.

VER EN 

El compromiso del Clúster y la colaboración con la Universidad Politécnica de Madrid son testimonio de la determinación del sector por liderar el camino hacia la sostenibilidad ambiental.

Reunión Presencial - Acuerdos Colaborativos y Paquetización en la Obra Residencial

Dos grupos de trabajo se reunieron con el objetivo de explorar futuras sinergias. Discutimos posibles enfoques para promover una colaboración más efectiva entre las partes involucradas en proyectos de edificación. El énfasis se puso en la importancia de crear modelos de relación basados en la confianza mutua para evitar la rigidez habitual de los contratos entre promotor y contratista principal.

VER EN

Radio - Innovar en postventa

ESCUCHAR EN

Durante nuestra intervención exploramos cuestiones clave, como, por ejemplo, de qué manera las promotoras, constructoras y fabricantes están abordando los desafíos que la postventa actual plantea.

La conversación ofreció un análisis en profundidad de cómo la innovación está remodelando la experiencia del cliente en la postventa. Además, comentamos diferentes soluciones creativas que se están diseñando para elevar la calidad y eficiencia en el sector de la edificación.

Reunión Presencial - Codesarrollo de elementos industrializados

Se reunieron cerca de 70 empresas que componen el grupo “Codesarrollo de elementos industrializados” para poner en común sus proyectos.

Esta iniciativa, pionera en España, marca un hito al alinear a todos los actores de la cadena de valor en torno a la industrialización. El grupo incluye promotoras, fabricantes, constructoras, industriales, arquitectos, ingenierías y está dividido en verticales (Estructura, Envolventes, Interiores, Instalaciones, Integradores). Todos expresaron sus perspectivas, sus dificultades y las coincidencias con otros agentes clave, lo que fortaleció el compromiso de progresar en la implementación de este nuevo enfoque de la edificación.

VER EN

ACCESO A PRESENTACIONES

Radio - Inteligencia Artificial Generativa

La inteligencia artificial promete revolucionar la edificación a través de la optimización de procesos reduciendo tiempos y mejorando la rentabilidad de los proyectos. El grupo de trabajo Inteligencia Artificial Generativa (financiado por el Ministerio de Industria) contó todos los detalles de este novedoso proyecto en Capital Radio.

ESCUCHAR EN

“DE ABAJO ARRIBA”

Miguel Pinto, director gerente del Clúster de la Edificación

Decían los Les Luthiers que “Lo importante no es saber, sino tener el teléfono del que sabe”. Efectivamente, en lo que a innovación se refiere, esta es una gran verdad.

El modelo de innovación abierto defiende que el agente más importante de una economía para innovar son las empresas y que la innovación es el resultado de un proceso de retroalimentación continua que establece con otros agentes (AAPP, competidores, clientes, proveedores, centros de investigación, ...). En otras palabras, la empresa es el epicentro de la innovación debido a las relaciones de valor que mantiene con el entorno.

Sin embargo, **en un sector donde abundan los muros y escasean los puentes**, este espíritu colaborativo y transversal entre diferentes agentes brilla por su ausencia. **Nadie atiende el teléfono**. Se trata de una problemática reconocida por la mayoría de los participantes del sector de la edificación que, pese a entender que la colaboración crea valor, se ven impotentes para cambiar una inercia histórica de desarrollo aislado de proyectos.

Este es uno de los principales motivos por el que se crean asociaciones, agrupaciones empresariales y afines. **Y en España, cada día se crea una nueva...** Sus integrantes son, muchas veces, empresas que deciden trabajar de forma conjunta en la resolución de retos comunes. Esta colaboración entre competidores disminuye comportamientos oportunistas y los resultados conseguidos refuerzan una dinámica que se retroalimenta y que genera importantes réditos para las empresas participantes.

Y hasta aquí la teoría...

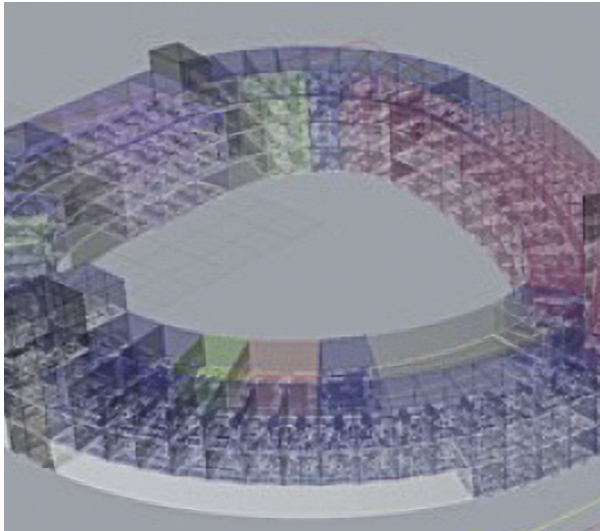
Si bien la génesis de estas iniciativas es bien intencionada, estas organizaciones suelen ser creadas de “arriba abajo”. Es decir, la forma de conseguir la cooperación entre las entidades se define desde una junta rectora y se materializa, en la base, en diferentes grupos de trabajo o comités. Desgraciadamente, después de un inicio pujante, estas comisiones suelen perder impulso por la incapacidad de tomar decisiones ágiles, por la monotonía de sus reuniones y juntas, por el interminable abanico de opiniones divergentes, etc. O, porque se acaban los fondos, algo muy habitual cuando se trata de iniciativas creadas con dinero público. **En cualquier caso, esta dinámica en las asociaciones se convierte en algo contraproducente ya que, lejos de innovar, refuerza los silos que inicialmente se querían derribar.**

Pese a que suponga un enorme desafío, solucionar este lastre es de gran valor para cualquier sector que quiera crear riqueza. Para ello, **conviene entender que la innovación se suele extraer “con fórceps” de un grupo reducido de personas motivadas. Se hace muy complicado que fragüe en sesiones extensas y dispersas.**

Esto implica que la asociación se organice de “abajo arriba”. Es decir, **que sean las empresas que, a base de prueba y de error, creen y descarten proyectos que respondan a sus necesidades de mercado**. Será en ese espacio colaborativo donde buscarán soluciones innovadoras. Este modelo transversal permite tener un pulso del mercado más actual, desarrollar un mínimo producto viable de forma más ágil y, desde luego, será mucho más motivador para los equipos.

Es cierto que se necesitan muchos otros factores para el éxito o el fracaso de las asociaciones, pero el trabajo colaborativo de pequeños equipos organizados de abajo arriba generan entornos seguros para probar soluciones innovadoras. Las experiencias y sinergias que se crean **favorecen modelos de trabajo basados en la confianza** que incrementan la productividad y las relaciones de valor entre las empresas. Es decir, **pasamos a tener el teléfono de quien sabe, se multiplican las llamadas y se potencia la innovación.**

DIAGIC: Diseño de Inteligencia Artificial Generativa para la Industrialización en la Construcción de Fachadas



Se trata de un proyecto de I+D lanzado por un consorcio de empresas del Clúster de la Edificación que fue seleccionado por el Ministerio de Industria para ser financiado - [LEER ARTÍCULO](#)

DIGIN 2: Plataforma Digital de Gestión de componentes Industrializados en Edificación



Se encuentra en Fase 2. Proyecto de I+D lanzado por un consorcio de empresas del Clúster de la Edificación subvencionado por el Ministerio de Industria

ESCUCHAR EN

Acuerdos de Colaboración en Fase de Diseño

Elaboración de relaciones contractuales donde el promotor, el contratista principal y otros agentes asuman compromisos mutuos que beneficien el proceso de edificación. Encuesta para determinar el real conocimiento e implantación de los Acuerdos Colaborativos en el sector - [VER RESULTADOS](#)

Industrialización de la rehabilitación

Entrevista a expertos sobre el estado de la Rehabilitación Industrializada. ¿Cuál es el estado actual de la rehabilitación industrializada en España?; ¿Cuál es la principal problemática/barreras de la rehabilitación industrializada?; ¿Qué hay en otros países en esta materia? - [VER ENTREVISTA](#)

Empleabilidad

Este grupo en colaboración con CESUR invita a todos los asociados a que se sumen a una oportunidad de formación y empleo en transformación digital - [VER CONDICIONES](#)

Homogeneizar el cómputo de los m2 en la vivienda

Nuevo grupo de trabajo que pretende crear un estándar de cómputo de la superficie de la vivienda que aporte transparencia, que aumente la eficacia a la hora de realizar proyectos, que aumente la validez de los comparables y que favorezca la transformación digital del sector.

Aportaciones al Código Técnico de la Edificación

Nuevo grupo de trabajo que propondrá actualizaciones específicas a este reglamento y que se elevarán a las autoridades competentes.

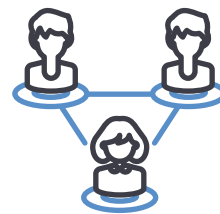
Transformación Digital del Proceso Urbanístico



Grupo que quiere potenciar la transformación digital en la administración pública, reducir el tiempo de gestión y aumentar la transparencia y la seguridad jurídica del proceso urbanístico. En esta línea, el Ayuntamiento de Madrid (líder del grupo) ha presentado un proyecto que llevó a cabo en los últimos años con ASPRIMA y otros agentes para la digitalización de procesos basados en la metodología BIM.

ENTREGABLES

ARTICULOS DE
PRENSA



WEBINARS/VIDEO

PODCAST

LINKEDIN

PRESENTACIÓN
CLUSTER

Contacto: info@clusteredificacion.com

Teléfono: 91 522 90 11

Dirección: Calle de Diego de León, 50, 2º, 28006 Madrid

ASOCIADOS

